

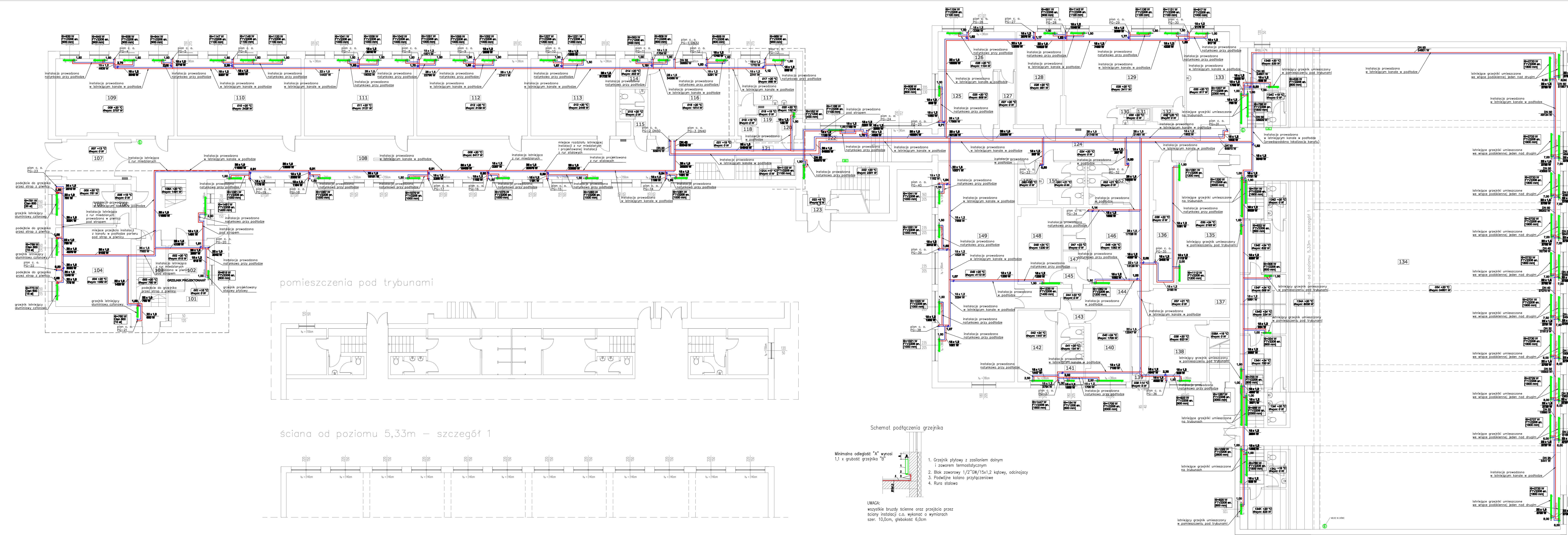
LEGENDA:

- zasilanie C.O.
- powrót C.O.
- pion instalacji C.O.
- grzejnik płytowy z zasilaniem dolnym i zaworem termostatycznym
- rozdzielacz

LEGENDA:

- HYDRANT
- GASNICZA
- ROZDZIELNICA
- ZAKRES ROZDZIELNICY

PROJEKTOWA:	"BSCm.pl", ul. Przybyszewskiego 43a/17, 60-356 Poznań tel./fax: +48 61 661 10 71; tel.: +48 660 951 915
TEMAT:	PROJEKT TERMOMODERNIZACJI BUDYNKU ZESPÓŁU SZKÓŁ
INWESTOR:	GMINA ŚWIECICHOWA ul. Ułanowska 4, 64-115 Świecichowa
LOKALIZACJA:	ul. Szkolna 15, 64-115 Świecichowa
BRANŻA:	SANITARNIA
OPISANEK:	RZUT PARTERU – INSTALACJA C. O.
PROJEKTOWA:	mgr inż. Ryszard Kachmarczak upr. nr 7131/169/P/2002
SPRAWOZDZ:	mgr inż. Bartosz Wójcik upr. nr WIP/0106/PODS/14
OPRACOWAŁ:	mgr inż. Waldemar Kąkol
SKALA:	1:100
DATA:	2016.06
NR RYS:	S-02



pomieszczenia pod trybunami

ściana od poziomu 5,33m – szczegół 1

Schemat podłączenia grzejnika

Minimalna odległość "A" wynosi 1,1 x grubość grzejnika "B"

- Grzejnik płytowy z zasilaniem dolnym i zaworem termostatycznym
- Blok zaworowy 1/2"GW/15x1,2 kątowny, odcinający
- Podwójne kolano przyłączeniowe
- Rura stalowa

UWAGA:  
wszystkie bruzdy ściennie oraz przejścia przez ściny instalacji c.o. wykonać o wymiarach szer. 10,0cm, głębokość 6,0cm